

مشروع الحمراء

104



تميز مشروع

من أرقى أحياء جدة

الطلب العالي على الإيجار في الحي
قربه من أهم المعالم و المستشفيات

صور الاستثمار في المشروع

التأجير اليومي
التأجير الشهري
التأجير السنوي

مور المشروع



موقع استراتيجي بحي الحمراء

مميزات الموقع

اضغط للانتقال لموقع المشروع

دقيقة من
شارع الحمراء

دقيقة إلى
طريق المدينة

٣ دقائق إلى
شارع فلسطين

٥ دقائق إلى
طريق الملك
عبدالعزیز

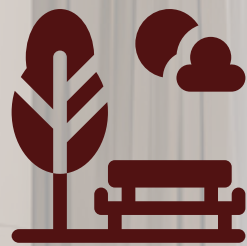
٧ دقائق إلى
كورنيش الحمراء



بالقرب من ملعب وسط جدة الناشئ



مرافق المشروع



لاند سكيب
وجلسات
مفتوحة للعائلات



صالة ألعاب
للأطفال



حدائق
خاصة



مجلس ضيافة فاخر
مؤثث خاص
لملاك المشروع

تفاصيل الوحدات

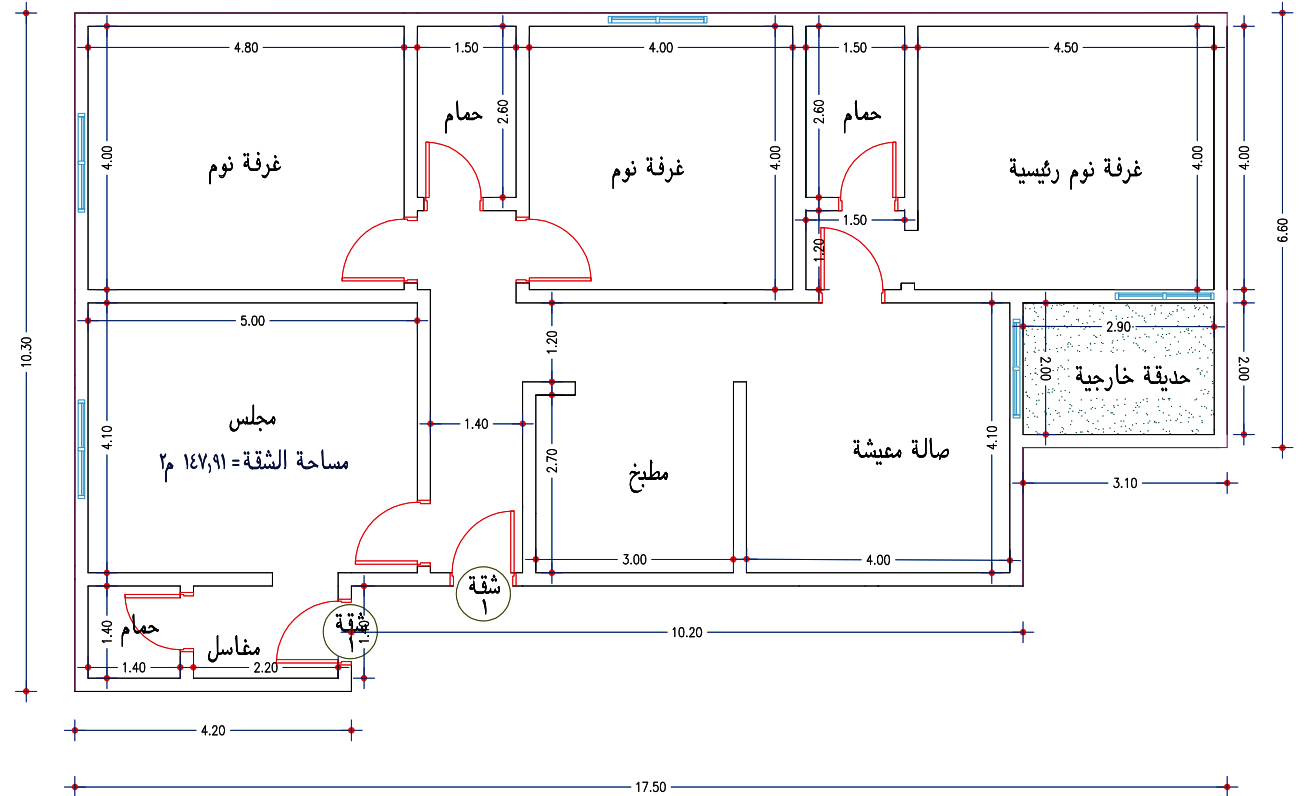
نموذج A1

4 غرف أمامية (شارع)

مساحة 150 م



السعر
680,000



مطبخ أمريكي



صاله معيشة
مطلة على لاند سكيب



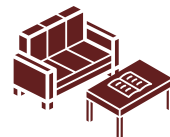
مدخلين



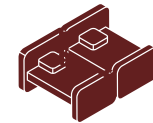
موقف سيارة خاص



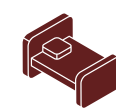
خزانات مستقلة



مجلس



غرفة نوم ماستر
بحديقة خاصة



2 غرف نوم



3 حمامات

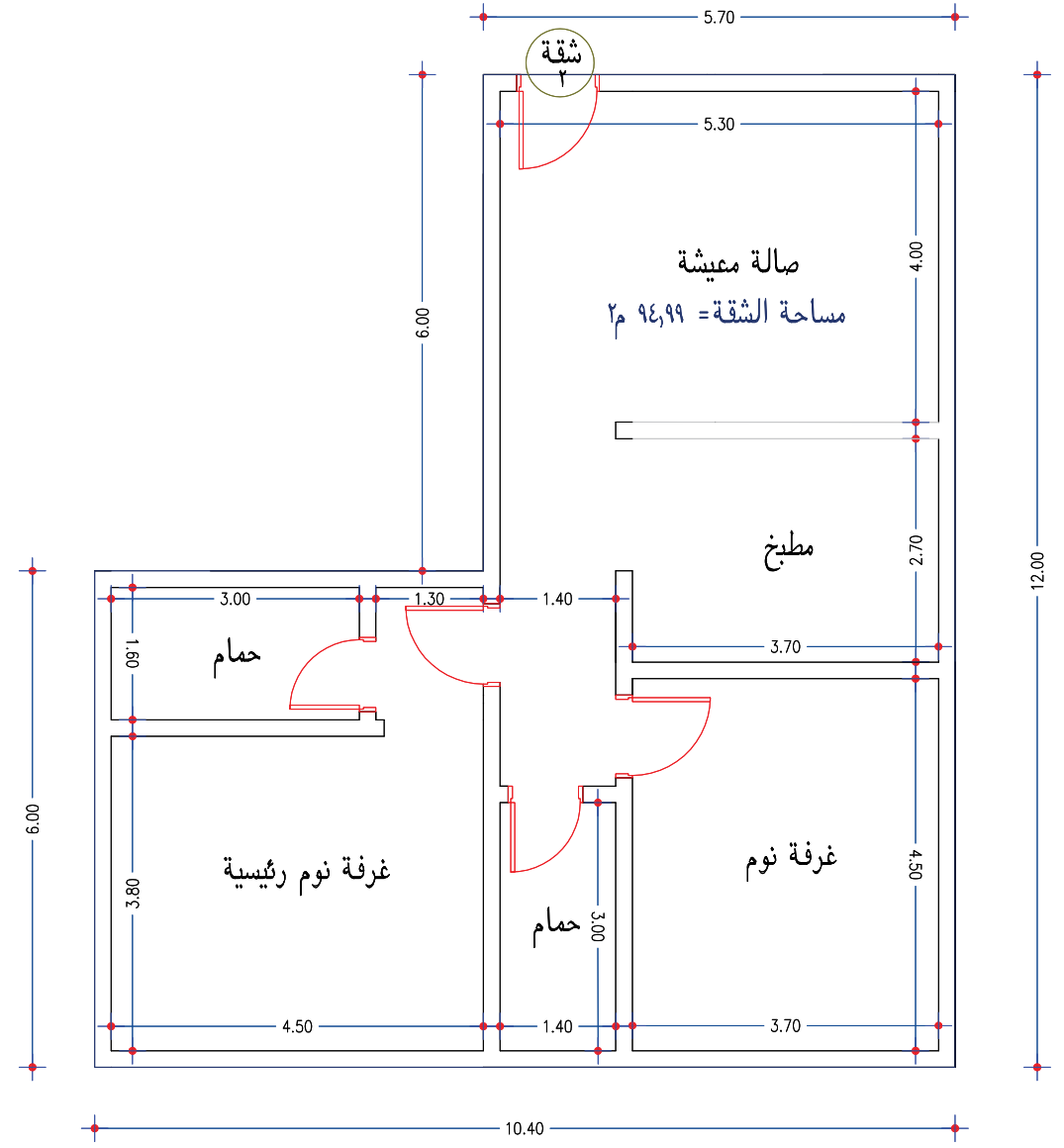
نموذج A2

غرفتين أمامية
(شارع + لاندسكيب)

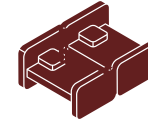
مساحة 95 م



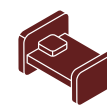
السعر
460,000



صاله معيشة



غرفة نوم ماستر



غرفة نوم



مدخل رئيسي



مطبخ أمريكي



موقف سيارة خاص



خزانات مستقلة

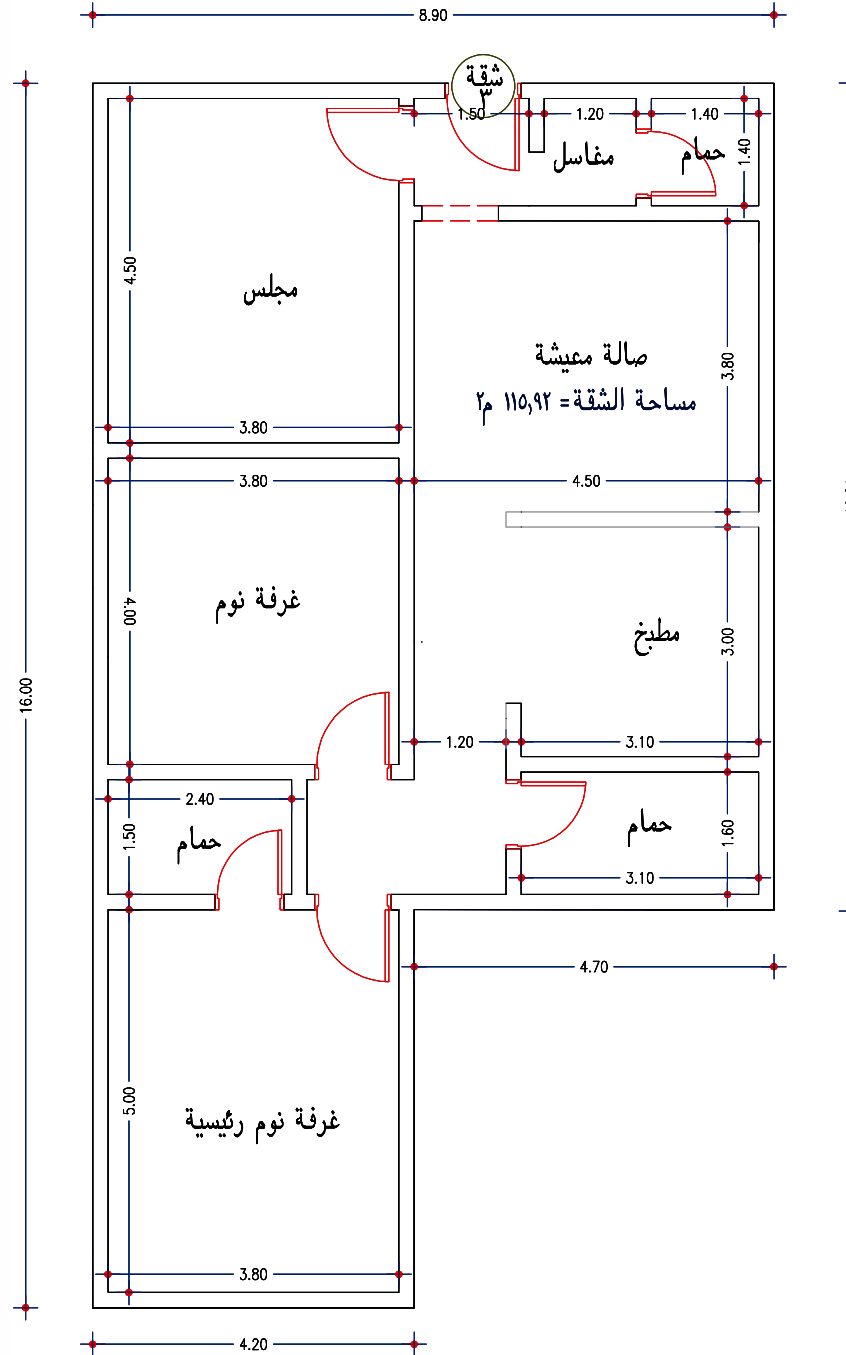


حمامين

نموذج A3

3 غرف (شارعين)

مساحة 115 م



نموذج B1

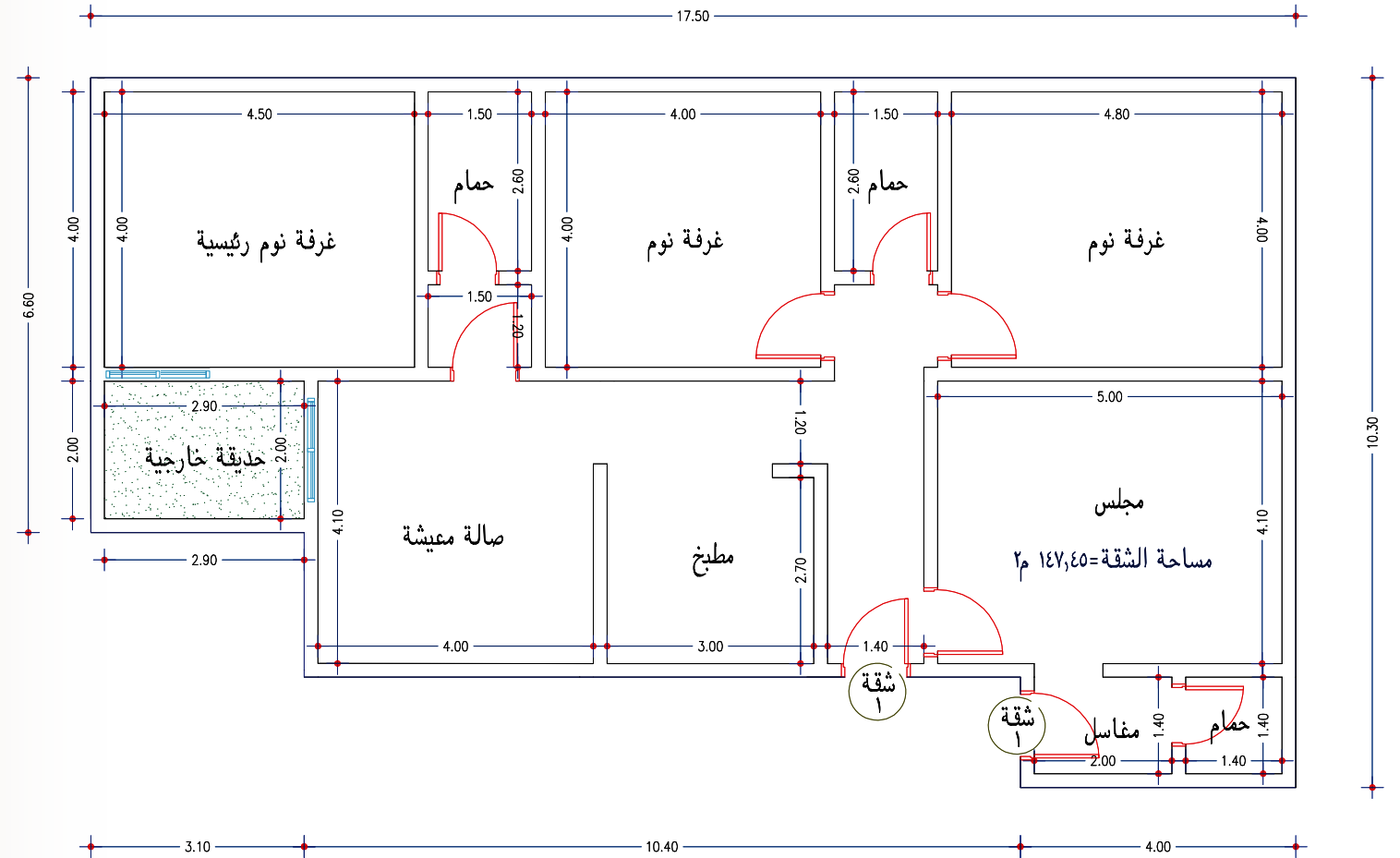
4 غرف أمامية
(داخلية لاندسكيب)

مساحة 150 م



السعر

660,000



مطبخ أمريكي



صاله معيشة
مطله على لاند سكيب



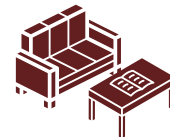
مدخلين



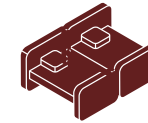
موقف سيارة خاص



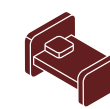
خزانات مستقلة



مجلس



غرفة نوم ماستر
بحديقة خاصة



2 غرف نوم



3 حمامات

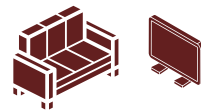
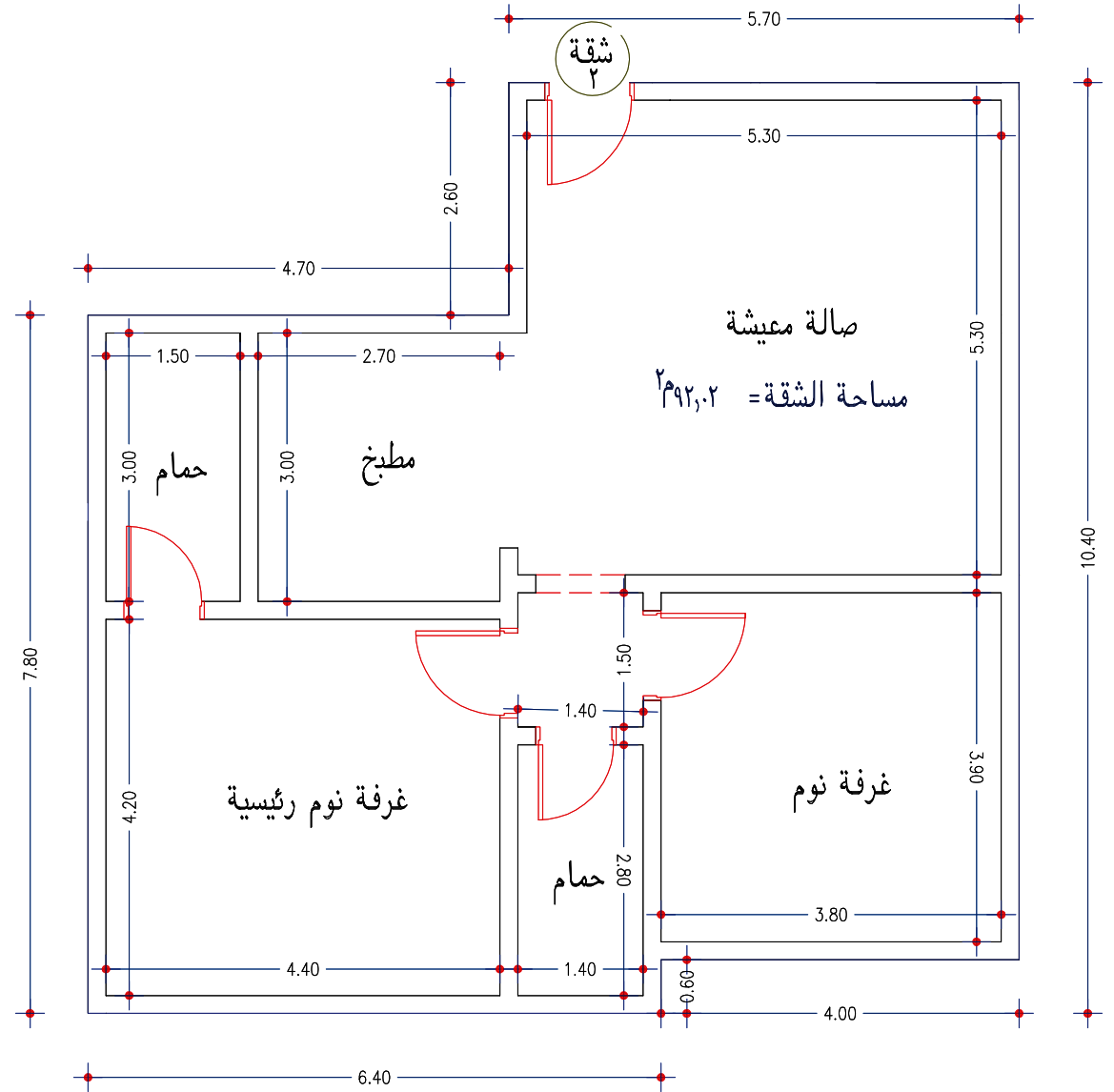
نموذج B2

غرفتين أمامية (شارع)

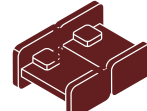
مساحة 92 م



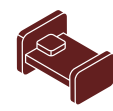
السعر
440,000



صالة معيشة



غرفة نوم ماستر



غرفة نوم



مدخل رئيسي



مطبخ أمريكي



موقف سيارة خاص



خزانات مستقلة



حمامين

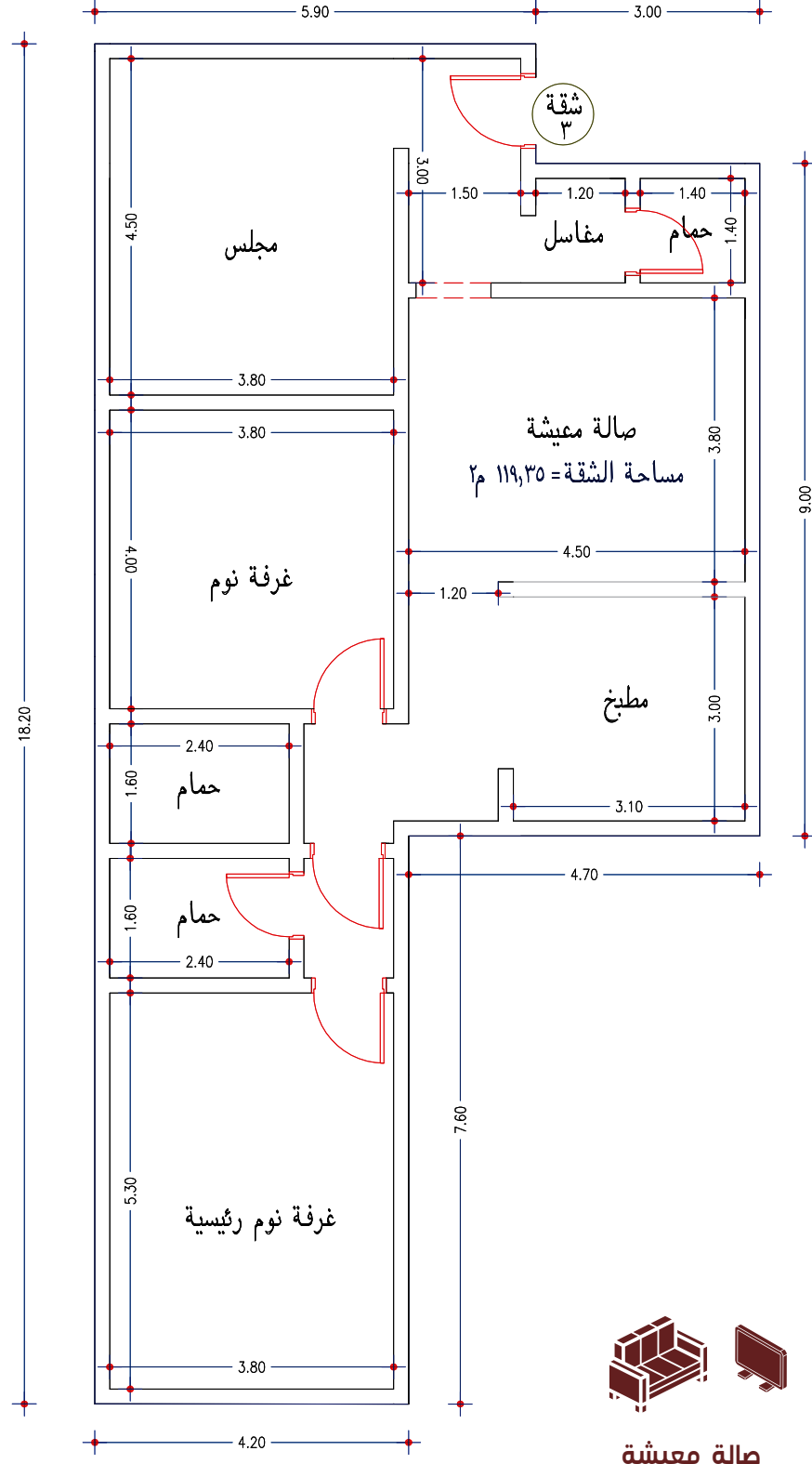
نموذج B3

3 غرف
(شارع + لاندسكيب)

مساحة 119 م



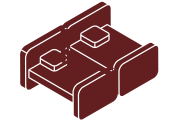
السعر
530,000



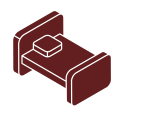
مجلس



مدخل رئيسي



غرفة نوم ماستر



غرفة نوم



خزانات مستقلة



3 حمامات



صالة معيشة



مطبخ أمريكي



موقف سيارة خاص

فيلا روف B

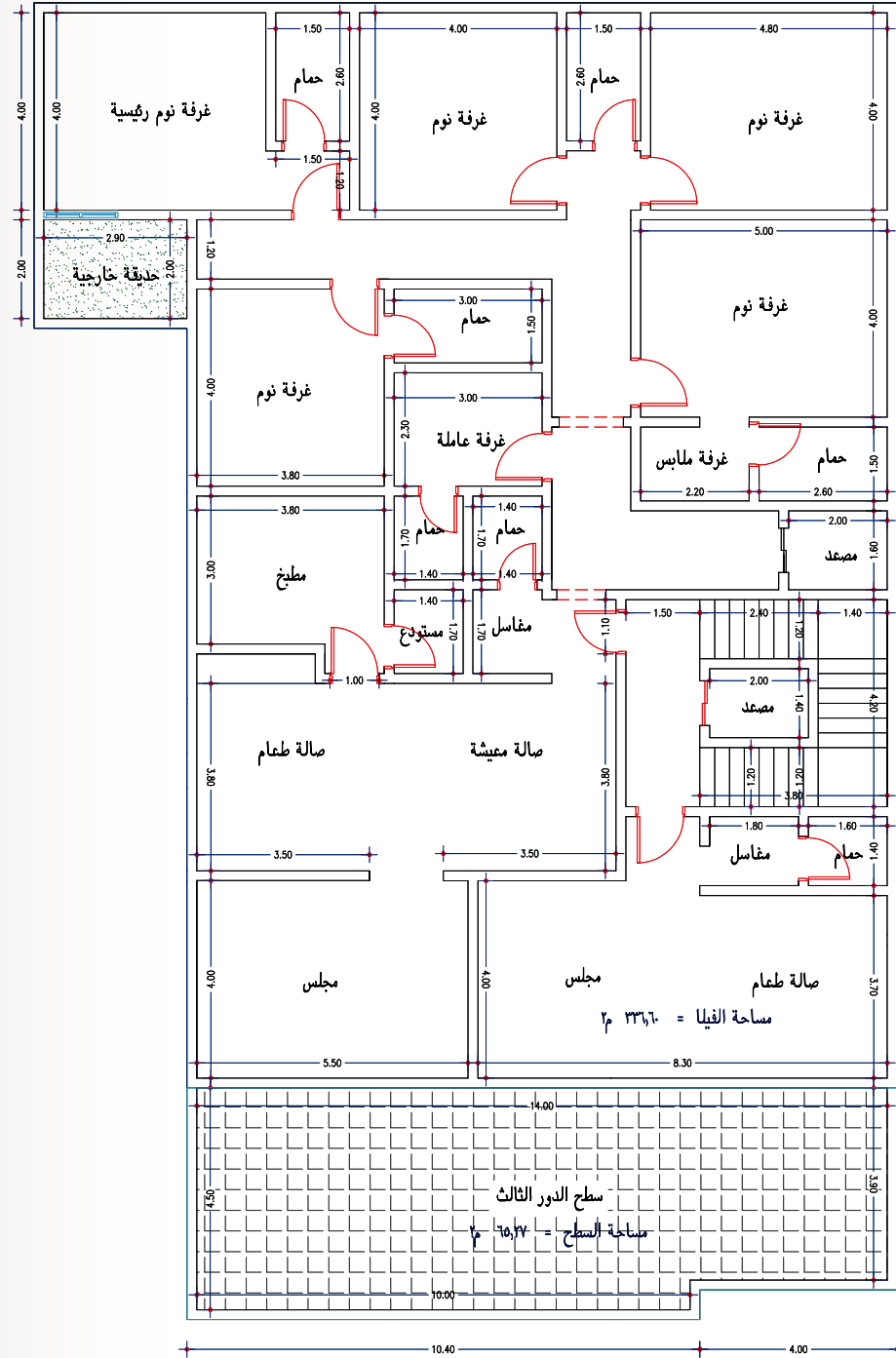
على (شارع + لاندسكيب)

مساحة مباني الفيلا 336م²
مساحة السطح 65 م



السعر

1,530,000



غرفة خادمة



صالتين طعام



مدخلين



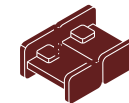
صالتين معيشة



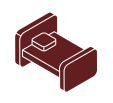
مستودع



غرفة ملابس



غرفة نوم ماستر
بحديقة خاصة



4 غرف نوم



مصعد داخلي



خزانات مستقلة



6 حمامات



مطبخ ومنطقة
تقديم



مجلس



موقف سيارة خاص

ضمانات المشروع

25
سنة
الأفياش والقواطع

15
سنة
هيكل البناء

3
سنوات
كهرباء وسباكة

5
سنوات
ضمان الابواب

1
سنة
اتحاد ملاك

5
سنوات
ضمان المصاعد

التسليم والتسلم وفق معايير سواعد من قبل المهندس (مدير المشروع)



مشروع الحمراء
104

